

TMCE Büro

Thomas Michler Consulting & Expediting Büro

Wir wickeln ab !

- Bauleitung
Anlagentechnik Neubau
Lehrter Bahnhof Berlin
- Projekt – und Bauleitung
Errichtung einer Versuchsanlage
in Bad Vöslau Österreich
- Projekt – und Bauleitung
Errichtung eines Rauchgaswäschers
in Bad Vöslau Österreich



TMCE Büro

Thomas Michler Consulting & Expediting Büro

Ausgewählte Referenzen der letzten Jahre

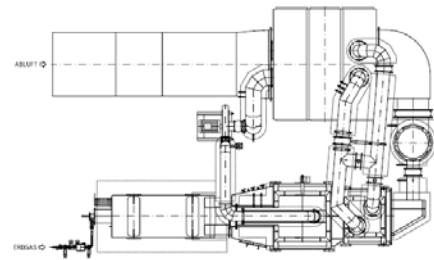
- Projekt – und Bauleitung
Umbau einer Thermischen
Nachverbrennungsanlage
der AEZ Produktion Neuenrade



- Oberbaustellenleitung,
Planungs- und Baustellenkoordination
für die Errichtung einer
Biomasseverwertungsanlage
in Österreich



- Projektleitung
Planung und Vorbereitung
einer Thermischen
Nachverbrennungsanlage für
die ALCAR Gruppe in Indonesien



- Projekt- und Bauleitung
für Modifizierung einer
Polyphosphananlage, für den
Anlagenbauer Uhde Inventa-Fischer &
der FRX Polymers in Domat/Ems Schweiz.



TMCE Büro

Thomas Michler Consulting & Expediting Büro

Ausgewählte Referenzen der letzten Jahre

- Oberbauleitung für den Revamp des katalytischen FCC Spaltreaktor im Auftrag der EDL Leipzig GmbH, im Revamp 2013 der PCK Schwedt.



- Bauleitung für die Errichtung des Erdgasuntergrundspeichers "7Fields" in Pfaffstätt, ein Projekt der Rohöl-Aufsuchungs Aktiengesellschaft Wien (RAG). Im Auftrag für die Chemieranlagenbau Chemnitz GmbH.



- Oberbauleitung für ein neues Brenner-Testzentrum für Gasturbinen der Firma Siemens. Im Auftrag für die Integral-Montage Anlagen- und Rohrtechnik Gesellschaft m.b.H.

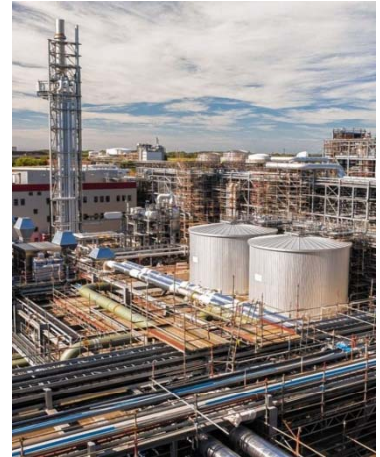


TMCE Büro

Thomas Michler Consulting & Expediting Büro

Ausgewählte Referenzen der letzten Jahre

- Construction Manager für die Errichtung einer Anlage zur Herstellung von TDI (Toluylendiisocyanat) am Standort Ludwigshafen. Im Auftrag für die Hertel Leipzig GmbH.
- Construction Manager & Safety Coordinator, für die Neuerrichtung der Sprinkleranlage sowie des Stacker Crane Life Safety Projektes, des Hochregallagers eines der höchsten Deutschlands. Im Auftrag der Procter & Gamble Manufacturing GmbH Groß – Gerau.



TMCE Büro

Thomas Michler Consulting & Expediting Büro

Ausgewählte Referenzen der letzten Jahre

- Construction Manager für die Errichtung von Prozessanlagen, für eine Blutplasmafraktionsanlage der BIOTEST AG Dreieich.

Im Auftrag der

Pharmatec Dresden a Company of Bosch Packaging Technology.

